



MIRACOTE®

**Technologie supérieure
Produits de décoration,
restauration réparation
et étanchéité**

Au lieu de le remplacer posez du MIRACOTE MPC! (Enduit Protecteur Miracote)



MIRACOTE MPC (Multipurpose Protective Coating) est un revêtement protecteur polymérisé à base de ciment à deux composants qui peut être appliqué sur diverses surfaces, notamment le béton, la maçonnerie, le métal, le bois et la céramique. Ce produit consiste en un liquide polymère caoutchouteux unique qui est malaxé à un mélange de ciment et d'agrégats exclusif. Miracote MPC est appliqué en deux couches ou plus à l'aide d'une truelle, d'une brosse, d'un rouleau, d'un pulvérisateur, d'un raclor dentelé ou d'un rouleau.

Conçu autant pour l'intérieur que l'extérieur, Miracote MPC restaure les surfaces de béton et les protège contre les effets de l'exposition à l'eau et de la pénétration de chlorures, les dommages causés par le gel et le dégel, ainsi que la carbonatation.

Miracote MPC est un revêtement protecteur extrêmement durable et efficace qui « respire », ce qui permet la vapeur d'eau inhérente au béton de s'échapper sans cloquage ni délaminage. En diminuant la teneur en humidité du béton, Miracote MPC contribue à réduire le risque de corrosion des armatures qu'il renferme. ■

AVANTAGES

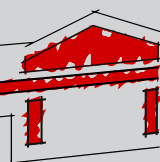
- Conforme à la norme NSF-61 sur l'utilisation sécuritaire du produit dans l'eau potable
- Perméable à la vapeur d'eau – réduit les risques de corrosion
- Protège contre l'infiltration d'eau, de chlorures et de CO₂
- Idéal pour l'intérieur et l'extérieur ainsi que la circulation véhiculaire et piétonnière
- Améliore l'apparence et l'impression visuelle du béton et de la maçonnerie
- Excellente adhérence à la plupart des substrats
- Vaste choix de couleurs, de textures et de motifs
- Faible teneur en COV – répond au critère des exigences COV pour les projets LEED
- Fini antidérapant pour la plupart des méthodes d'application



2140, Chemin des Trois-Lacs, Stoneham (Québec) G3C 2G7
Bur: 418 848-1481 Fax: 418 848-5600 Sans frais: 1 877 848-1481 Courriel: info@par-spec.com

PAR SPEC inc.

Agent distributeur



www.par-spec.com

1 877 848-1481

Des formulations qui tiennent compte des exigences environnementales, les systèmes et produits Miracote MPC sont à base d'eau, exempt de silice et se qualifient pour une conformité LEED. Ce système de resurfaçage mince est destiné à plusieurs champs d'application. Il peut être appliqué uniquement comme couche protectrice autonome fonctionnelle, ou en conjonction avec un large éventail de couleurs intégrales, teintures et imperméabilisants afin de produire des finis architecturaux uniques.

La formulation deux composants pré-emballés, à la fine pointe de la technologie, garantit une durabilité maximale pour les applications intérieures et extérieures dans un large éventail de climats. Le composant de poudre est disponible en deux mélanges d'agrégats (lisse et régulier) et trois couleurs (blanc, gris-blanc et naturel). Son adhérence extraordinaire et sa capacité de résister à la circulation piétonne et véhiculaire sont supérieures aux revêtements cimentaires conventionnels utilisés pour refaire une surface de béton âgée ou détériorée.

Miracote MPC s'installe à une épaisseur approximative de 2,4 mm dans deux ou plusieurs couches. Une variété de méthodes conventionnelles sont employées pour son installation, y compris la truelle, rouleau, pinceau, «*Magic Trowel*», raclette ou pulvérisateur. En outre, avec l'utilisation de pochoir et de rubans collants, une grande variété de fini décoratifs sont réalisables qui simulent la tuile, pierre, brique et le béton estampé. Miracote MPC peut également être appliqué dans une variété de textures et de profils, dont certaines exigences de la loi «*Americans with Disabilities*» pour la résistance au dérapage pour les surfaces planes et les rampes.

L'emploi facultatif de couches de finition pigmentées et/ou d'agents de scellement transparents pour améliorer la résistance aux taches et faciliter le nettoyage de la surface complète le système Miracote MPC. Miracote offre une vaste gamme d'agents de scellement et couches de finition compatibles qui sont conçus pour une variété d'applications et conditions de circulation. ■

DOMAINES D'APPLICATION

- Projets de réparation et de protection du béton
- Renouvellement d'une surface en béton défectueuse ou décolorée
- Étanchéité des structures de stationnement
- Parapets et culées de ponts
- Éléments en béton en milieu marin
- Rénovation de stades et d'arénes
- Entrées, trottoirs, balcons et passages recouverts
- Plages ou patios de piscine
- Étanchéité secondaire et revêtement intérieur de réservoirs d'eau
- Quai de déchargement de véhicules
- Les finis de plancher décoratif
- Applications comme micro-revêtement cimentaire

